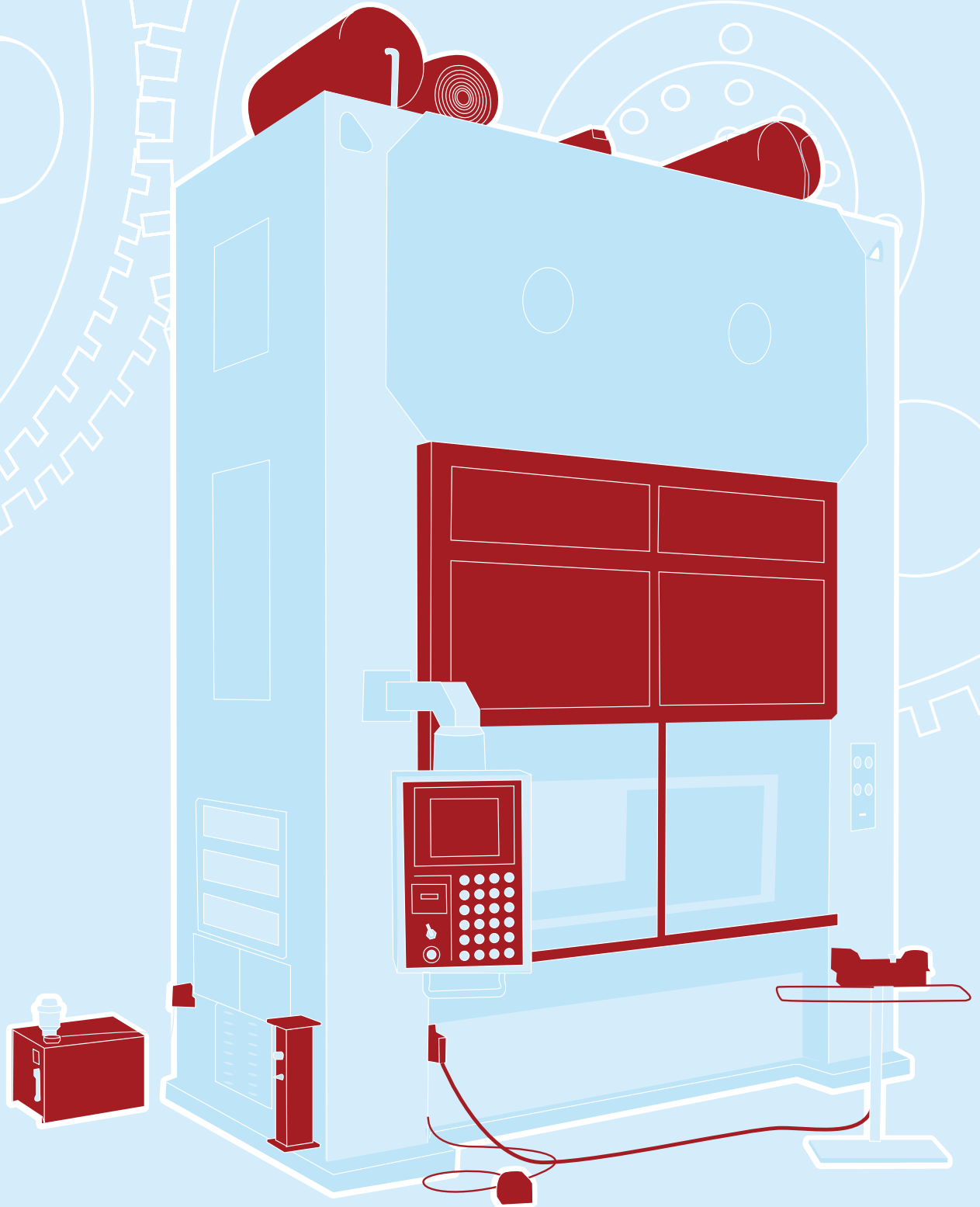




STANZTECHNIK

# Siems & Klein Automation Systems



DOPPELSTÄNDER EXZENTERPRESSEN MIT EINER PLEUELSTANGE

Technische Daten		T100	T125	T160	T200	T250
Leistung	kN	1000	1250	1600	2000	2500
Hub	mm	17÷180	16÷200	15÷220	19÷230	19÷230
Abstand Tisch-Stößel	mm	400	450	500	520	550
Arbeitstisch	mm	1100 x 650	1300 x 800	1400 x 800	1450 x 850	1600 x 900
Stößelhöhe	mm	1100 x 650	1300 x 800	1400 x 800	1450 x 850	1600 x 900

DOPPELSTÄNDER EXZENTERPRESSEN MIT ZWEI PLEUELSTANGEN

Technische Daten		DOPPELSTÄNDER EXZENTERPRESSEN MIT ZWEI PLEUELSTANGEN						MIT RÄDERVORGELEGE		
		T125	T160	T200	T250	T315	T400	T250	T315	T400
Leistung	kN	1250	1600	2000	2500	3150	4000	2500	3150	4000
Hub	mm	14÷150	18÷180	15÷220	20÷200	21÷230	23÷250	300	400	400
Abstand Tisch-Stößel	mm	450	500	500	550	650	650	550	650	700
Arbeitstisch	mm	1300 x 800	1500 x 900	1600 x 960	1850 x 1150	2150 x 1300	2350 x 1300	1950 x 1150	2150 x 1300	2350 x 1300
Stößelhöhe	mm	1350 x 800	1550 x 900	1650 x 960	1900 x 1150	2200 x 1300	2400 x 1300	2000 x 1150	2200 x 1300	2400 x 1300

- Schwungrad-Exzenterpressen mit pneumatischer Kupplungs-Bremskombination
- Geschmiedete, querliegende Exzenterwelle sowie geschweißter Stahlrahmen (ab 20 t)
- Ölumlaufschmierung
- Mechanische Auswerfer
- 6-fach Stößelführung (ab 30t)
- Hydraulische Überlastsicherung (ab 50t)
- Stößelausgleichszylinder (ab 50t)
- Mit Rädervorgelege (ab 50t)

Optional:

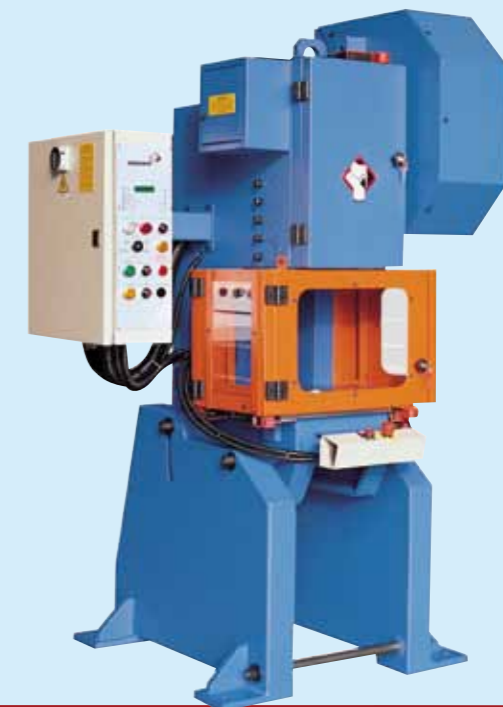
- Lichtvorhangsteuerung
- Ziehkissen
- Einstellbare Neigung
- Regelbare Geschwindigkeit
- Motorische Stößelverstellung mit automatischer Hubverstellung

C-GESTELLPRESSEN OHNE RÄDERVORGELEGE

Technische Daten		T-10 CE	T-15 CE	T-20 CE	T-30 CE	T-40 CE	T-50 CE	T-75 CE
Max. Presskraft	kN	100	150	200	300	400	500	750
Hub, verstellbar	mm	6-40	8-60	6-60	8-76	8-78	12-110	14-140
Max. Einbauhöhe	H mm	210	260	300	350	375	400	450
Tischfläche	LxM mm	240 x 360	300 x 400	300 x 450	360 x 580	380 x 650	440 x 750	500 x 800
Stößelfläche	RxS mm	90 x 110	104 x 230	190 x 278	250 x 350	250 x 350	300 x 450	380 x 560

C-GESTELLPRESSEN MIT RÄDERVORGELEGE

Technische Daten		T-50 CE	T-63 CE	T-80 CE	T-100 CE	T-130 CE	T-160 CE	T-200 CE	T-250 CE	T-315 CE	T-450 CE
Max. Presskraft	kN	500	630	800	1000	1300	1600	2000	2500	3150	4500
Hub, verstellbar	mm	12-110	12-140	14-150	17-180	16-200	15-220	19-230	15-220	20-250	20-250
Max. Einbauhöhe	H mm	400	450	480	520	560	660	750	780	880	850
Tischfläche	LxM mm	440 x 750	500 x 800	580 x 900	650 x 1100	700 x 1200	760 x 1300	850 x 1450	900 x 1600	1000 x 1800	1000 x 1800
Stößelfläche	RxS mm	300 x 450	380 x 560	380 x 560	500 x 680	540 x 740	660 x 850	680 x 900	750 x 1100	880 x 1250	900 x 1400



## BANDVORSCHÜBE

## BANDANLAGEN

### ELEKTRONISCHE WALZENVORSCHÜBE

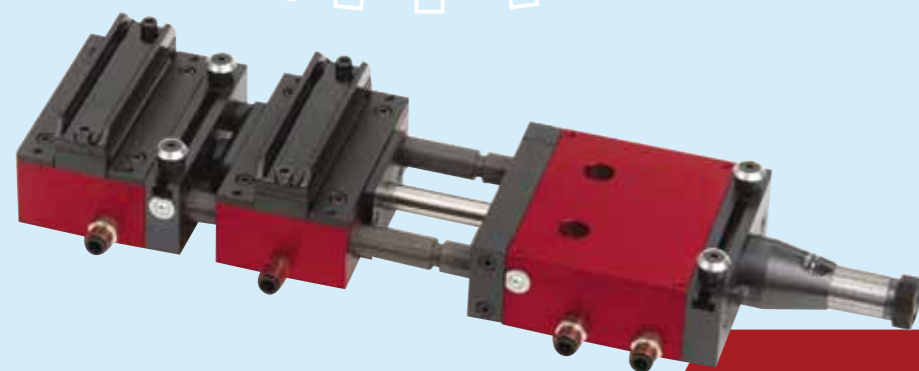
Modell	Bandbreite	Bandquerschnitt	Banddicke
EVM 10 A	10 mm	10 mm <sup>2</sup>	0,01-2mm
EVM 20 A	20 mm	10 mm <sup>2</sup>	0,01-2mm
EVM 30 A	30 mm	10 mm <sup>2</sup>	0,01-2mm
EVM 40 A	40 mm	10 mm <sup>2</sup>	0,01-2mm
EVD 040 DG	40 mm	50 mm <sup>2</sup>	0,01-3mm
EVD 080 DG	80 mm	50 mm <sup>2</sup>	0,01-3mm
EVD 120 DG	120 mm	50 mm <sup>2</sup>	0,01-3mm
EVD 220 DG	220 mm	50 mm <sup>2</sup>	0,01-3mm
EVG 120 AK	120 mm	200 mm <sup>2</sup>	0,01-5mm
EVG 220 AK	220 mm	200 mm <sup>2</sup>	0,01-5mm
EVG 320 AK	320 mm	200 mm <sup>2</sup>	0,01-5mm
EVG 420 AK	420 mm	200 mm <sup>2</sup>	0,01-5mm
EVG 520 AK	520 mm	200 mm <sup>2</sup>	0,01-5mm
EV 12 AK	120 mm	200 mm <sup>2</sup>	0,05-3,5mm
EV 22 AK	220 mm	200 mm <sup>2</sup>	0,05-3,5mm
EV 112 TM	120 mm	400 mm <sup>2</sup>	0,05-6,5mm
EV 122 TM	220 mm	400 mm <sup>2</sup>	0,05-6,5mm
EV 132 TM	320 mm	400 mm <sup>2</sup>	0,05-6,5mm

### ELEKTRONISCHE WALZENVORSCHÜBE

Modell	Bandbreite	Bandquerschnitt	Banddicke
EV 220 AG	220 mm	1.000 mm <sup>2</sup>	max. 5 mm
EV 320 AG	320 mm	1.000 mm <sup>2</sup>	max. 5 mm
EV 420 AG	420 mm	1.000 mm <sup>2</sup>	max. 5 mm
EV 520 AG	520 mm	1.000 mm <sup>2</sup>	max. 5 mm
EV 220 AGM	220 mm	1.500 mm <sup>2</sup>	max. 6 mm
EV 320 AGM	320 mm	1.500 mm <sup>2</sup>	max. 6 mm
EV 420 AGM	420 mm	1.500 mm <sup>2</sup>	max. 6 mm
EV 520 AGM	520 mm	1.500 mm <sup>2</sup>	max. 6 mm
EV 420 ASG	420 mm	2.600 mm <sup>2</sup>	max. 10 mm
EV 520 ASG	520 mm	2.600 mm <sup>2</sup>	max. 10 mm
EVS 520 AM	520 mm	600 mm <sup>2</sup>	0,05-1,5mm
EVS 620 AM	620 mm	600 mm <sup>2</sup>	0,05-1,5mm
EVS 820 AM	820 mm	600 mm <sup>2</sup>	0,05-1,5mm
EV 12 AK-ZZ	120 mm	150 mm <sup>2</sup>	0,05-2,5mm
EV 22 AK-ZZ	220 mm	150 mm <sup>2</sup>	0,05-2,5mm



- Walzenvorschübe in kompakter Bauweise und Modular-technik
- Hochpräzises, schnelles und zuverlässiges Vorschieben von Band- und Streifenmaterial.
- Leistungsfähige Steuerungen und Antriebe mit bedienerfreundlichem Eingabeinstrument
- Einfache Eingabe der Vorschubparameter
- Bus- und ethernetfähig
- Elektronisches Nockenschaltwerk, Werkzeugschutz, Programmierung möglich
- Pneumatische Zangenvorschübe in bewährter Ausführung sowie pneumatische Querteilscheren



- Angetriebene und unangetriebene Haspeln mit einer Tragfähigkeit von 200 kg bis 15.000 kg
- Doppelhaspeln, Palettenhaspeln und Kompakteinheiten
- Zubehör: Bandsteuerung, Andrückarme, Beladestuhl, etc.
- Richt- und Feinrichtmaschinen sowie Richt-Vorschubanlagen
- Bandanlagen mit Einzelmaschinen oder in verkürzter Kompaktausführung
- Programm in robuster und funktioneller Ausführung



## BANDBEÖLUNG

- Kontaktbefüllung mit Rollenbandöler in Filz- und Bürstenausführung
- Schnellwechselsysteme für optimale Beölung der jeweiligen Bandbreite
- Rollenanstellung durch Feder oder Pneumatik
- Nach Anforderung angetrieben oder motorisiert
- Kontaktlose Beölung mittels Sprühsysteme
- Minimal dosierbar, reproduzierbar, sektional oder vollflächig
- Dosiersysteme zur exakten und reproduzierbaren Anspeisung der Beölungstellen



- Förderbänder und Vibrationsausführung
- Abzugsbänder für Teile und Stanzabfall mit Öl-/schnittfesten Gurten sowie Blechscharnierbänder
- Bunkerförderer, Schwannenhalsförderer, usw. gemäß Kundenanforderung
- Pneumatische Linear-Teiletransporter für schmale und vielfältige Rinnenausführung
- Sortiermöglichkeit, Mehrfach- und Winkelrinnen
- Stetiger Abtransport des Stanz- oder Abfallguts mit leistungsfähigem Pneumatiktrieb



## HANDLING

- Coil-Handhabung, bzw. Coilaufnahme und Übergabe mittels C-Haken von 500 kg bis 10.000 kg  
Coilwendeaken bis 2500 kg  
Dornwagen und Lagerständer  
Coilwendeanlagen
- Hydraulische Hubtische bis 1000 kg für Werkzeugmanipulation



WIR BIETEN eine breite Palette an verschiedenen Hebeegeräten, als Traversengerät oder als Schlauchheber, mit einem Schwenkbereich von bis zu 180° oder auch unabhängig von der Stromversorgung.

Der Anwendungsbereich unserer Lasthebeegeräte ist so breit gefächert, dass wir Ihnen hier nur eine kleine Beispielsammlung unserer Lösungen und Anregung anbieten können...

Wenn kein Standardgerät zu Ihrer Anforderung passt, so sprechen Sie mit uns über eine speziell für Sie entwickelte Sonderlösung.



### SCHLAUCHHEBER

Palettieren/Depalettieren, Anheben, Befördern und Absetzen von Säcken aus verschiedenen Materialien (Kunststoff, Papier..) Auch Handling von schwach befüllten Säcken. Befüllung von Verarbeitungsmaschinen.

### VAKUUM-HEBEGERÄTE

Lagegleiches Umsetzen von Blechen unterschiedlichster Formate bis zu einem Blechgewicht von 20000 kg. Vor allem das Umsetzen im Bearbeitungsprozess bei der Be- und Entschickung von Werkzeugmaschinen (Schneiden, Stanzen, Nibbeln). Auch Schwenken 0 - 90° oder Wenden 0 - 180° wird mittels Vakuumtechnik zur prozesssicheren Materialflussoptimierung

### VAKUUM-HEBEGERÄTE

z.B. im Automobilbau: Handhabung von Seitenteilen, Dachelementen sowohl in Produktion als auch in Endmontage. Heben und Positionieren von unregelmäßigen Formteilen (Kraftstofftanks) mit flexiblen Sauggreifern auch mit verstellbaren Saugnäpfen.

## SERVICE

# WIR BIETEN

DER KUNDE UND SEINE ANWENDUNG STEHEN IM MITTELPUNKT UNSERER BEMÜHUNGEN.

Sie wollen **rationell, qualitativ hochwertig** Massenteile fertigen und/oder montieren:

Wir finden wirtschaftliche Lösungen und bieten Komponenten

- zum **effizienten Sortieren, Fördern, Montieren, Verbinden und**
- **spanlosen Fertigen und Umformen, sowie Zuführen und Richten von Bandmaterial.**

Unsere Kunden finden sich in der

- Automobil- und Zulieferindustrie
- Elektro-, Haushalts- und Elektronikindustrie
- Anlagen- und Sondermaschinenbau
- Metallverarbeitung
- Kunststofftechnik
- Lebensmittelindustrie und Pharmazie
- Feinmechanik
- Sportgeräte
- Schmuckindustrie

Zentrale Wien



Service



Veranstaltungen



Wir bieten

- **BERATUNG BEIM KUNDEN**
- **PLANUNG UND VERKAUF**
- **TECHNIKUM**
- **GROSSLAGER**
- **SERVICE & WARTUNG**
- **MONTAGE & SCHULUNG**
- **WORKSHOPS**

**Zentrale** Großmarktstraße 10-12  
A-1239 Wien  
Telefon: (01) 61008  
Telefax: (01) 6167444  
E-mail: [office@siems-klein.at](mailto:office@siems-klein.at)  
Internet: [www.siems-klein.at](http://www.siems-klein.at)

**Verkauf** Ost 0676 83610 510  
Süd 0676 83610 530  
West 0676 83610 520

**Service** 0676 83610 560



**Siems & Klein**  
Automation Systems



FORDERN SIE JETZT AUCH UNSEREN  
NEUEN MONTAGETECHNIK-FOLDER AN!